

Výrobníky ledu

Výrobník ledové tříště XS, 94kg/24h, zásobník 20kg, chlazený vzduchem

POL. #: _____

MODEL #: _____

PROJEKT # _____

SIS # _____

AIA # _____



730287 (IGE94I20SNP)

VÝROBNÍK LEDOVÉ TŘÍŠTĚ
"XS" 94KG/24HOD +
ZÁSObNÍK 20KG, VZDUCH

Zkrácená specifikace

Položka č. _____

Vzduchem chlazený výrobek ledové tříště XS, samostatný s integrovaným 20kg zásobníkem. Výškově nastavitelné nohy. Nerezové vnější panely AISI 304, vnitřní nádoba na led z ABS, výparník AISI 316 zajišťuje bezpečný kontakt s ledem. Plně automatický provoz a snadné čištění díky automatickému čistícímu systému. Metoda výroby ledu zaručuje nepřetržitou a spolehlivou výrobu. Elektronická deska ovládá nastavené parametry, dotykový ovládací panel, 2 rychlostní regulace výroby ledu. Vnitřní zásobník snadno čistitelný a plně izolovaný. Dodáváno s flexibilním přívodem vody, vypouštěcí hadicí a lopatkou. Uhlovodíkový chladicí plyn R290 pro nejnižší dopad na životní prostředí.

Hlavní funkce a vlastnosti

- Snadné čištění zaručeno automatickým čistícím systémem: spínač čištění aktivuje cirkulaci a oplach vodou; na konci cyklu se opět přepne, aby se začal vyrábět led.
- Způsob výroby ledu garantuje nepřetržitou výrobu ledu a spolehlivý provoz.
- Způsob výroby ledu (drcením) zaručuje kompaktní, hygienicky čistý drcený led, který pomalu taje.
- Spotřeba vody a výkon je udáván při okolní teplotě 21°C a teplotě přívodní vody 15°C.
- Plně automatický provoz.
- Oblé vnitřní rohy zásobníku zajišťují snadné čištění.
- Potravinářský ABS interiér.
- Odpad samospádem.
- Včetně zásobníku na led.
- Splňuje CE bezpečnostní standardy.

Konstrukce

- Spolehlivost zaručena kvalitou použitých konstrukčních materiálů (přední, horní a boční panely z nerezové oceli AISI 304) a důmyslnými výrobními postupy a procesy využívanými při výrobě.
- Nerezový 304 AISI exteriér.
- Výparník AISI 316 zajišťuje bezpečný kontakt s ledem.
- Robustní systém otevírání dveří vyrobený z nerezové oceli AISI 304.
- Vnitřní zásobník na led z ABS.
- Dodáváno s flexibilním přívodem vody, vypouštěcí hadicí a lopatkou na led.
- Kolébkový spínač Zapnuto-Vypnuto.
- Výškově nastavitelné nohy 105-155 mm.
- Zástrčka součástí standardní dodávky (typ Schuko).

Udržitelnost

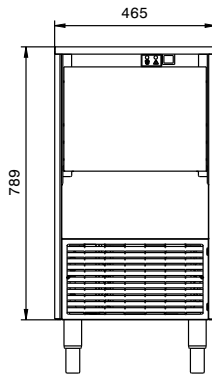
- Uhlovodíkový chladicí plyn R290 pro nejnižší dopad na životní prostředí (GWP=3) - bez CFC a HCFC.
- Snížená spotřeba energie díky plně izolovanému zásobníku na led.

Extra příslušenství

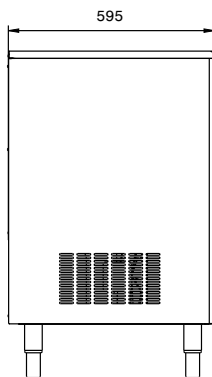
- Sada odpadního čerpadla k výrobě ledu, externí PNC 880690
- Sada 4 malých černých nohou k výrobě ledu, 13mm (0/+22mm) U vybraných modelů výrobníků lze demontovat std. dodávané vysoké nohy (105-155mm) a nahradit touto sadou pro snížení celkové výšky a možnosti instalace výrobníku pod pracovní desku. PNC 880692

SCHVÁLENO: _____

Zepředu

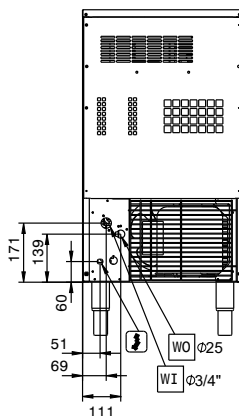


Boční



CWII = Napojení studené vody I
 D = Odpad
 EI = Elektrické napojení

Zadní strana



Elektro

Napětí:

730287 (IGE94I20SNP) 220-240 V/1N ph/50 Hz

Příkon max:

0.55 kW

Kapacita:

Kapacita zásobníku: ISO 9001; ISO 14001 kg

Hlavní informace

Vnější rozměry, Šířka	465 mm
Vnější rozměry, Hloubka	595 mm
Vnější rozměry, Výška	889 mm
Netto váha:	58 kg
Výkon	94 kg/24 hod

Udržitelnost

Typ chladiva:	R290
Hmotnost chladiva:	110 g
Spotřeba vody:	3.9 lt/hr